



ケーソン製作用作業台船 “ FD-No10 ”

Floating Dock “ FD-No10 ”

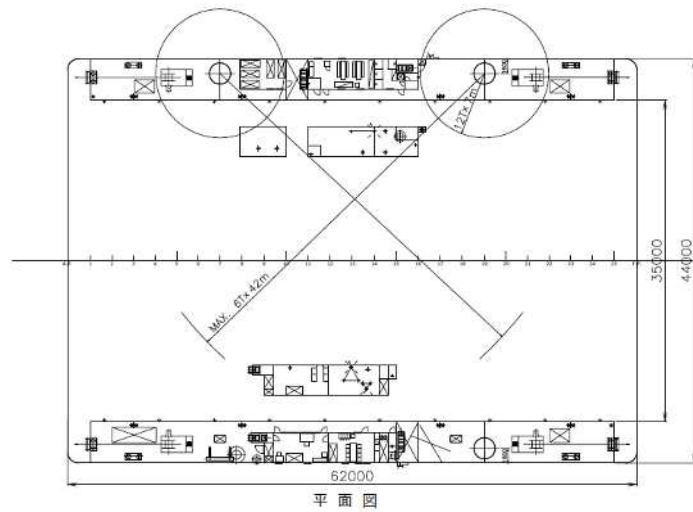
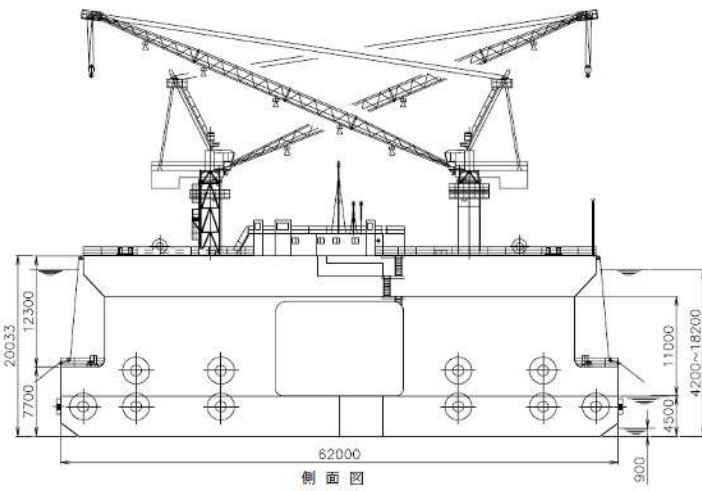
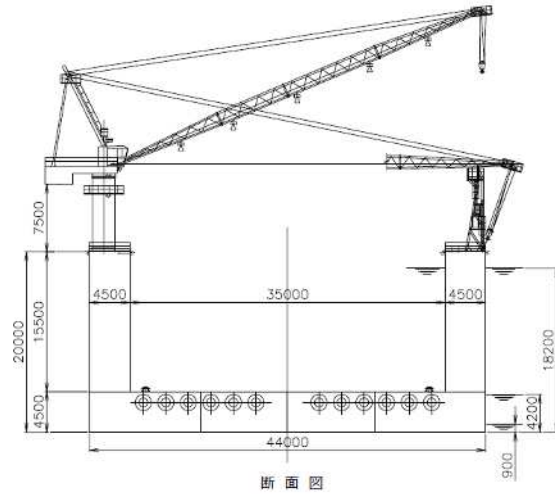
1 .	建造所	Builder	KEGOYA DOCK.,Japan
2 .	建造年月	Year of Build	1990
3 .	長さ(型)	Length(b.p.)	62.0m
4 .	幅(型)	Breadth(mld.)	44.0m
5 .	深さ(型)	Depth(mld.)	20.0m
6 .	渠内幅	Dock Inside Breadth	35.0m
7 .	渠内深さ	Dock Inside Depth	15.5m
8 .	渠底深さ	Dock Bottom Depth	4.5m
9 .	空渠時喫水	None Loading Draught	0.9m
10 .	満渠時喫水	Fill Loading Draught	4.4m
11 .	進水時最大喫水	Launching Maximum Draught	18.0m
12 .	載荷最大重量	Maximum Loading Weight	9,700t
13 .	注排水ポンプ	Pumps	1,900m <sup>3</sup> /h × 11m × 4
14 .	電動クレーン	Motor Cranes	(12/6)t × (7~21/42)m × 2
15 .	全装備機関出力	Total Installed Power	938PS/690kW





# FD-No10

## 主要寸法図



本社 東京都江東区有明 3-7-26 Tel(03)5564-2411  
 3-7-26 ARIAKE KOTO-KU TOKYO JAPAN Tel(03)5564-2411